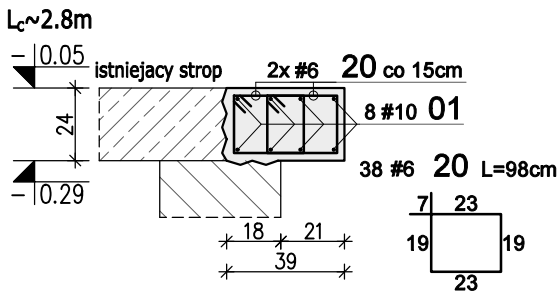


Wieniec W.01



WIENIEC ŻELBETOWY PIWNICY

WYKAZ STALI ZBROJENIOWEJ

Nr	#	Długość /cm/	Ilość /szt./	A-IIIN (B500SP) / m /		Typ pręta
				#6	#10	
1	10	2240	1		22,40	dł.całkowita
-	-	-	-			-
20	6	98	38	37,24		strzemię
Długość razem [m]				37,2	22,4	
Ciężar jednostkowy [kg/m]				0,222	0,617	
Ciężar wg średnic [kg]				8,3	13,8	
Ciężar razem 1 szt. [kg]				22		
Ciężar razem szt.				1	22	[kg]

Uwagi:

- Rysunek rozpatrywać łącznie z projektem architektury i opisem technicznym.
- Beton należy wibrować mechanicznie.
- Minimalna długość zakładu dla prętów #6-30cm; #8-40cm; #10-50cm; #12-60cm; #16-80cm.

WYMIAROWANIE PRĘTÓW: 		Haki półokrągłe, haki proste, pętle Srednica prętów #<20mm #≥20mm Ø=4# Ø=7#	Pręty odgięte lub inne pręty zagięte Min. otulenie betonem mierzone prostopadłe do pł. zagięcia >100mm oraz >7# >60mm oraz >3# ≤50mm oraz ≤3# 10# 15# 20#	Minimalne odstępy między prętami s ≥ # s ≥ 20mm s ≥ d _s +5mm d _s - max. wymiar ziarn kruszywa		Stal: A-IIIN (np. B500SP) Beton: C20/25 (B25) Kl. ekspozycji: XC1 Otulina: 2.0 cm	
Inwestor: GMINA KOLUSZKI 95-040 Koluszki, ul. 11 Listopada 65			Projekt: REMONT, PRZEBUDOWA I ZMIANA SPOSOBU UŻYTKOWANIA BUDYNKU NA POTRZEBY ŻŁOBKA				
Adres inwestycji: GAŁKÓW DUŻY, UL. DZIECI POLSKICH 20 DZ. NR 219 OBR. 6			Branża: KONSTRUKCJA	Faza projektu: PW	Skala: 1:25	Data: VIII 2024r.	Format rys.: 297x210
			Nazwa rysunku: Nadproże i wieńce żelbetowe piwnicy				
PROJEKTOWNIA doradztwo konstrukcyjno-budowlane KONBUD PROJEKTOWANIE KONSTRUKCJI BUDOWLANYCH www.KONBUD-PKB.PL biuro@KONBUD-PKB.PL			Zespół projektowy: inż. Patryk Jabłoński, Karolina Hyża Projektant: mgr inż. Jakub Krakowski Sprawdzający: dr inż. Krzysztof Lasek				Nr rysunku: K-03-01 Rys. Koor. KH PJ Nr tematu: 2024-118 Nr rewizji: R-00
			Nr uprawnień: LOD/3079/PWBKb/16 do projektowania bez ograniczeń w specjalności konstrukcyjno-budowlanej LOD/2496/P00K/15 do projektowania bez ograniczeń w specjalności konstrukcyjno-budowlanej				Podpis: